



**VISITE  
ENFANTS**

**SALUT!**

**MUSÉE  
COMMUNAL**  
VILLE DE HUY





## ANCIEN COUVENT DES FRÈRES MINEURS



Il y a environ 800 ans, au Moyen Âge, des moines s'installent sur un terrain situé dans la rue des Chevaliers (l'actuelle rue Vankeerberghen) et y construisent un premier couvent. Tu peux encore voir aujourd'hui des parties de son église (côté parking). Le bâtiment est reconstruit au XVII<sup>e</sup> siècle (cherche les dates sur les murs du cloître\*). Le site est abandonné par les moines en 1796. À partir de 1837, la gendarmerie s'y établit. La Ville de Huy devient propriétaire de l'ensemble en 1872. De 1923 à 1925, une restauration partielle de l'édifice est réalisée. Par la suite, différents occupants se partagent les lieux : école, Musée communal, Royal Photo Club de Huy, Service des plantations de la Ville de Huy, Royal Caméra Club de Huy...

\* Jardin ou cour entouré(e) d'une galerie à colonnes se trouvant à l'intérieur d'un couvent.

musée communal

Musées de Huy



# SALLE DU BEAU DIEU



SALLE AVEC  
ACTIVITÉ  
COLORIAGE

En entrant dans le musée, tu peux apercevoir, à ta gauche, une statue en bois ; il s'agit de saint Roch. Ce saint du Moyen Âge avait attrapé la peste (une grave maladie) en Italie. La légende raconte qu'il se serait caché dans un bois pour ne pas contaminer ses semblables. Il aurait été soigné par un ange ; le chien que tu vois à ses pieds lui apportait un morceau de pain tous les jours pour qu'il ne meure pas de faim.

### d. SAINT ROCH

Si tu regardes bien la sculpture, tu peux observer des traces de couleur, car, à l'origine, elle était peinte.



ET TOI, AS-TU UN ANIMAL DE COMPAGNIE QUI PREND SOIN DE TOI COMME TU PRENDS SOIN DE LUI ? DE QUEL ANIMAL S'AGIT-IL ?

ET COMMENT S'APPELLE-T-IL ?

d.



# SALLE DU BEAU DIEU



COLORIE LA SILHOUETTE  
CI-DESSOUS D'APRÈS LES  
COULEURS QUE TU PEUX VOIR  
SUR LA STATUE OU AVEC LES  
COULEURS DE TON CHOIX.

## b. BEAU DIEU DE HUY OU BEAU CHRIST

Le Beau Dieu de Huy est l'un des plus beaux christes en bois du XIII<sup>e</sup> siècle (il aura bientôt 800 ans). Il représente Jésus, condamné à mort, cloué sur la croix.



## c. LES ENFANTS DE SAINT NICOLAS (MIRACLE DU SALOIR)

Cette sculpture représente le moment où les trois petits enfants, enfermés dans le saloir par le méchant boucher, sont sauvés par saint Nicolas.



LES ENFANTS DE SAINT NICOLAS  
SONT REPRÉSENTÉS TROIS FOIS  
DANS CETTE SALLE (SCULPTURE,  
PEINTURE ET VITRAIL) ; À TOI DE  
LES RETROUVER.

# SALLE DES MÉTIERS D'ART

Dans cette salle sont rassemblés des objets liés aux métiers d'art exercés autrefois par les artisans de Huy. Certains sont en étain et en argent (métaux), d'autres en céramique ; tu peux également repérer d'anciennes montres et horloges, des éventails...

UNE PARTIE DE LA SALLE EST CACHÉE ;  
N'OUBLIE PAS D'Y ENTRER !

## SAINT MICHEL TERRASSANT LE DÉMON

Saint Michel, un des trois archanges, est le chef des armées célestes, ce qui explique qu'il soit représenté en armure en train de terrasser le démon, symbole du mal. Il tenait probablement une lance de la main droite.

SUR LA MONTRE SE TROUVANT DANS  
LE PORTE-MONTRE EN BOIS, QUELLE  
HEURE PEUX-TU LIRE ?





# SALLE DES MÉTIERS D'ART



DANS LES IMAGES CI-DESSOUS,  
COCHE LES OBJETS QUE TU  
PEUX VOIR DANS LES VITRINES.



- a.
- b.
- c.
- d.
- e.
- f.
- g.
- h.

a. : bouteille à genièvre (péket) / b. : bouillotte / c. : moutardier / d. : assiette au premier drapeau belge / e. : pot à tabac / f. : calice / g. : porte-montre / h. : encrier.

# SALLE D'ICONOGRAPHIE

Nous nous trouvons maintenant  
dans une salle qui expose de nom-  
breuses images de la ville de Huy à  
différentes époques.



## LA COLLÉGIALE ET LE VIEUX PONT DE HUY

Exécutée en 1933, cette peinture  
de Paul Delvaux mêle l'aquarelle et  
l'encre de Chine.



QUEL EST LE NOM DU FLEUVE QUI TRA-  
VERSE HUY ET QUI EST VISIBLE SUR  
CETTE ŒUVRE ?



# SALLE D'ICONOGRAPHIE

COMPARE CES DEUX IMAGES (L'UNE EST VISIBLE SUR LE MUR ET L'AUTRE SE TROUVE DANS LE 2<sup>E</sup> TIROIR EN PARTANT DU HAUT DU MEUBLE) ET ENTOURE AU MOINS 5 DIFFÉRENCES.



Georg Braun et Franz Hogenberg, « Huy », 1574.

## JEU DES DIFFÉRENCES



Joan Blaeu, « Huy », 1649.

# SALLE D'ARCHÉOLOGIE



SALLE AVEC  
ACTIVITÉ  
DESSIN &  
COLORIAGE

Cette salle rassemble des objets découverts lors de fouilles archéologiques réalisées à Huy et dans sa région.



## FRAGMENT DE FÛT DE COLONNE À MOTIFS D'ÉCAILLES

Regarde ci-contre le morceau de colonne couvert d'écailles. Au sommet de cette colonne était probablement placée une sculpture qui représentait le dieu romain Jupiter en train de se battre contre un monstre.



EN T'INSPIRANT DU MORCEAU DE COLONNE RESTANT, IMAGINE À QUOI POUVAIT RESSEMBLER CE MONSTRE ET DESSINE-LE SUR LA PAGE SUIVANTE.





IMAGINE, DESSINE ET COLO-  
RIE LE MONSTRE QUE COM-  
BATTAIT LE DIEU ROMAIN  
JUPITER.



1. PRÉHISTOIRE  
DES PREMIERS PAS DE  
L'HOMME  
À L'INVENTION DE  
L'ÉCRITURE



Rasoir  
en bronze

Lame polie  
de hache  
en silex

2. ANTIQUITÉ  
DE L'INVENTION DE  
L'ÉCRITURE  
À 476



Tuile en  
terre cuite

Fragment de fût de co-  
lonne à motifs d'écailles

3. MOYEN  
ÂGE  
DE 476  
À 1453



Boucle de  
ceinture

Patins  
à glace  
en os

4. TEMPS  
MODERNES  
DE 1453  
À 1789



Fragment  
d'une rapière  
(longue épée)

Clé en  
fer forgé

5. ÉPOQUE  
CONTEMPORAINE  
DE 1789  
À AUJOUR'HUI

SUR QUELLE PARTIE D'UNE MAISON  
TROUVE-T-ON DES TUILES ?

Dans la mythologie romaine, Jupiter est notamment le dieu du ciel, de la foudre et du tonnerre. Dans les légendes grecques, il porte le nom de Zeus.



# SALLE DE LA VITICULTURE

Cette salle est consacrée à la viticulture hutoise, c'est-à-dire à la culture de la vigne. Le raisin récolté pendant les vendanges est ensuite transformé en vin. Avec certaines de ses collines bien exposées au soleil, Huy a été un grand producteur de vin par le passé.



LE PRESOIR SERVAIT À ÉCRASER LE RAISIN POUR EN FAIRE SORTIR LE JUS. DE QUAND DATE-T-IL ? (REGARDE LE HAUT DU PRESOIR)



# SALLE DE LA VIE QUOTIDIENNE ET INDUSTRIELLE



SALLE AVEC  
ACTIVITÉ  
DESSIN

Autrefois, de nombreuses usines étaient installées à Huy. Des moulins, construits le long du Hoyoux, actionnaient, grâce aux eaux agitées de cette rivière, des soufflets (pour les forges), d'immenses marteaux (pour battre le fer et la pulpe de chiffon destinée à la fabrication du papier) ainsi que d'autres mécanismes. Dans cette salle, tu trouveras des objets fabriqués dans ces anciennes usines, mais aussi des témoins de la vie quotidienne de nos ancêtres.

## a. VÉLOCIPÈDE DE TYPE MICHAUX

Il s'agit de l'un des premiers modèles de vélo, apparu dans la seconde moitié du XIX<sup>e</sup> siècle.



SI TU AS UN VÉLO, DÉCRIS COMMENT, DE NOS JOURS, LES PÉDALES FONT AVANCER LES ROUES.

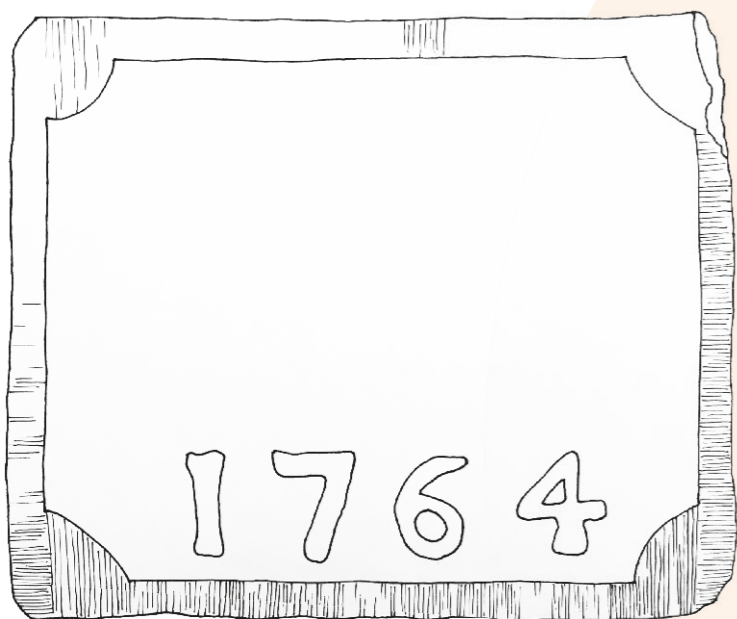


# SALLE

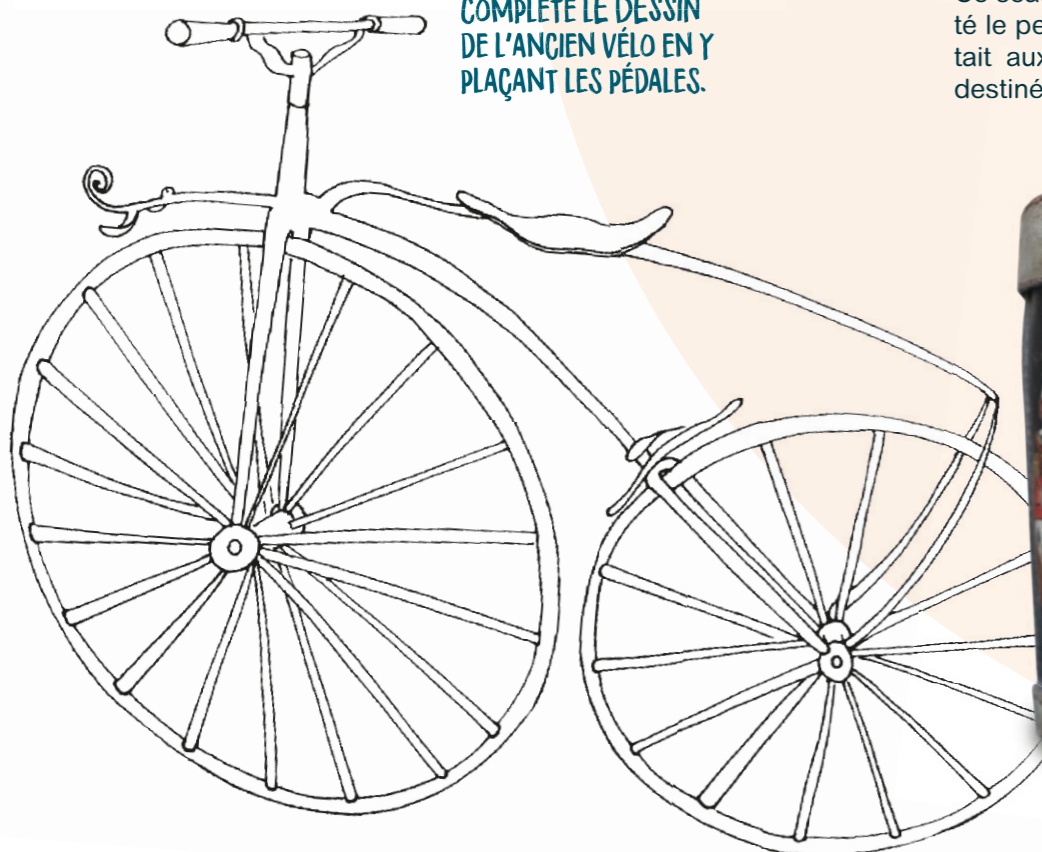
DE LA VIE  
QUOTIDIENNE ET  
INDUSTRIELLE



COMPLÈTE LE DESSIN DE L'ENSEIGNE PUBLI-CITAIRE EN PIERRE DE 1764. QUE VENDAIT-ON DANS CE MAGASIN ?



COMPLÈTE LE DESSIN DE L'ANCIEN VÉLO EN Y PLAÇANT LES PÉDALES.



## b. PLAQUE D'IMMATRICULATION D'UNE AUTOMOBILE

Cette plaque, en fer recouvert d'émail coloré en bleu, est l'ancêtre de la plaque d'immatriculation de la voiture d'aujourd'hui.



## c. SEAU DE POMPIER

Ce seau en cuir, sur lequel est représenté le perron de la ville de Liège, permettait aux pompiers de transporter l'eau destinée à éteindre les incendies.



# SALLE

## DE SÉJOUR



SALLE AVEC  
ACTIVITÉ  
DESSIN

Dans cet espace est reconstituée une salle de séjour des temps passés. Tu peux y voir un lit clos (les portes fermées maintenaient la chaleur pendant la nuit), un gramophone (on y lisait des disques vinyles) et une grande cheminée qui servait de cuisinière.

Dans cette cheminée, il y a cinq crémaillères. Ces barres métalliques à crans permettent de monter ou de descendre un chaudron ou un autre récipient, et donc de varier la température de cuisson des aliments.

## BASSINOIRES

Ces objets, une fois remplis de braises provenant de l'âtre, servaient à réchauffer les lits.

DANS CETTE SALLE, RECONNAIS-TU UN APPAREIL PERMETTANT D'ÉCOUTER DE LA MUSIQUE ? QU'EN EST-IL DE NOS JOURS ?

ET À L'ÉPOQUE DE TES PARENTS ?

ET DE TES GRANDS-PARENTS ?

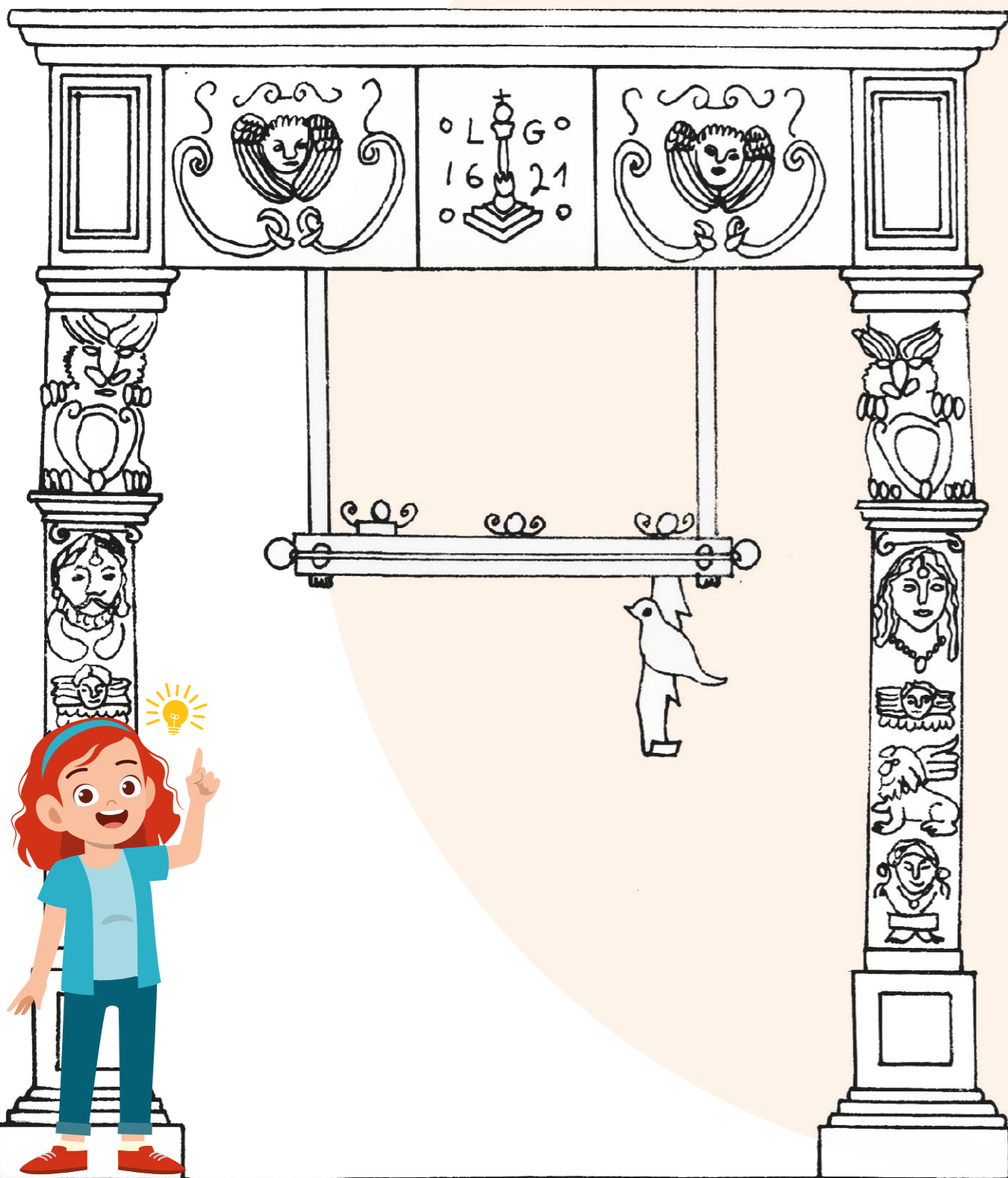




# SALLE DE SÉJOUR



DESSINE UNE CRÉMAILLÈRE DANS LA CHEMINÉE CI-DESSOUS, PENDS-Y UN CHAUDRON ET IMAGINE CE QUE TU VAS CUISINER POUR TA FAMILLE.



# COIN DE L'ENFANCE

Dans ce petit coin sont exposés différents objets utiles aux enfants d'autrefois : des jouets, des biberons en verre ou encore du matériel scolaire.

TROUVE DANS LA VITRINE CE QUI SERVAIT DE CARTABLE ET DE CAHIER À TES ARRIÈRE-GRANDS-PARENTS.

## BIBERON

En verre, ce biberon possède un trou supérieur qui permet de le remplir.





# SALLE DE LA CUISINE

Cette salle est consacrée aux travaux ménagers du passé. Tu peux y observer, par exemple, des barattes (les grands récipients à ta droite). Le bâton qui en sort servait à battre la crème de lait pour la transformer en beurre.

Une machine à laver manuelle, une machine à coudre, une planche à repasser... sont également visibles.

## a. BARATTES À AGITATEUR VERTICAL

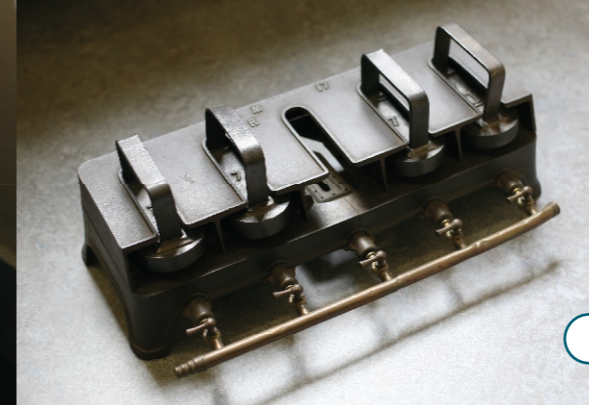
## b. MARMOUSETS

Ces objets, sur lesquels étaient posées les bûches dans la cheminée, ont été réalisés en fonte (alliage de fer et de carbone). Ils sont décorés du buste d'un célèbre personnage historique, empereur des Français de 1804 à 1815.



DE QUI S'AGIT-IL ?

- SAINT ROCH
- NAPOLÉON 1<sup>ER</sup>
- SAINT NICOLAS



RELIE CHAQUE OBJET D'AUTREFOIS À SON ÉQUIVALENT ACTUEL.



# SALLE À MANGER

Dans cet espace, une salle à manger élégante du XIX<sup>e</sup> siècle a été reconstituée. Tu peux découvrir, à l'intérieur de certains meubles, de jolis services à café, des statuettes, des tabatières...



## PIANO

Ce piano a été fabriqué vers 1900 par la firme hutoise Mossoux & Fils.



JOUES-TU D'UN INSTRUMENT DE MUSIQUE ? SI OUI, LEQUEL ?



## LE BASSINIA

Cette peinture à l'huile sur toile de Léon Tombu montre des personnes de tous âges rassemblées autour de la fontaine de la Grand-Place de Huy.



À QUEL JEU JOUE LE PETIT GARÇON À DROITE ?



REGARDE CETTE PEINTURE. ELLE REPRÉSENTE LA GRAND-PLACE DE HUY AUTREFOIS. IMAGINE UNE HISTOIRE À PARTIR DES PERSONNAGES ET DES MONUMENTS QUI Y SONT REPRÉSENTÉS (SI TU NE SAIS PAS ÉCRIRE, RAÇONTE L'HISTOIRE À UN ADULTE T'ACCOMPAGNANT ET DEMANDE-LUI DE LA TRANSCRIRE CI-DESSOUS).

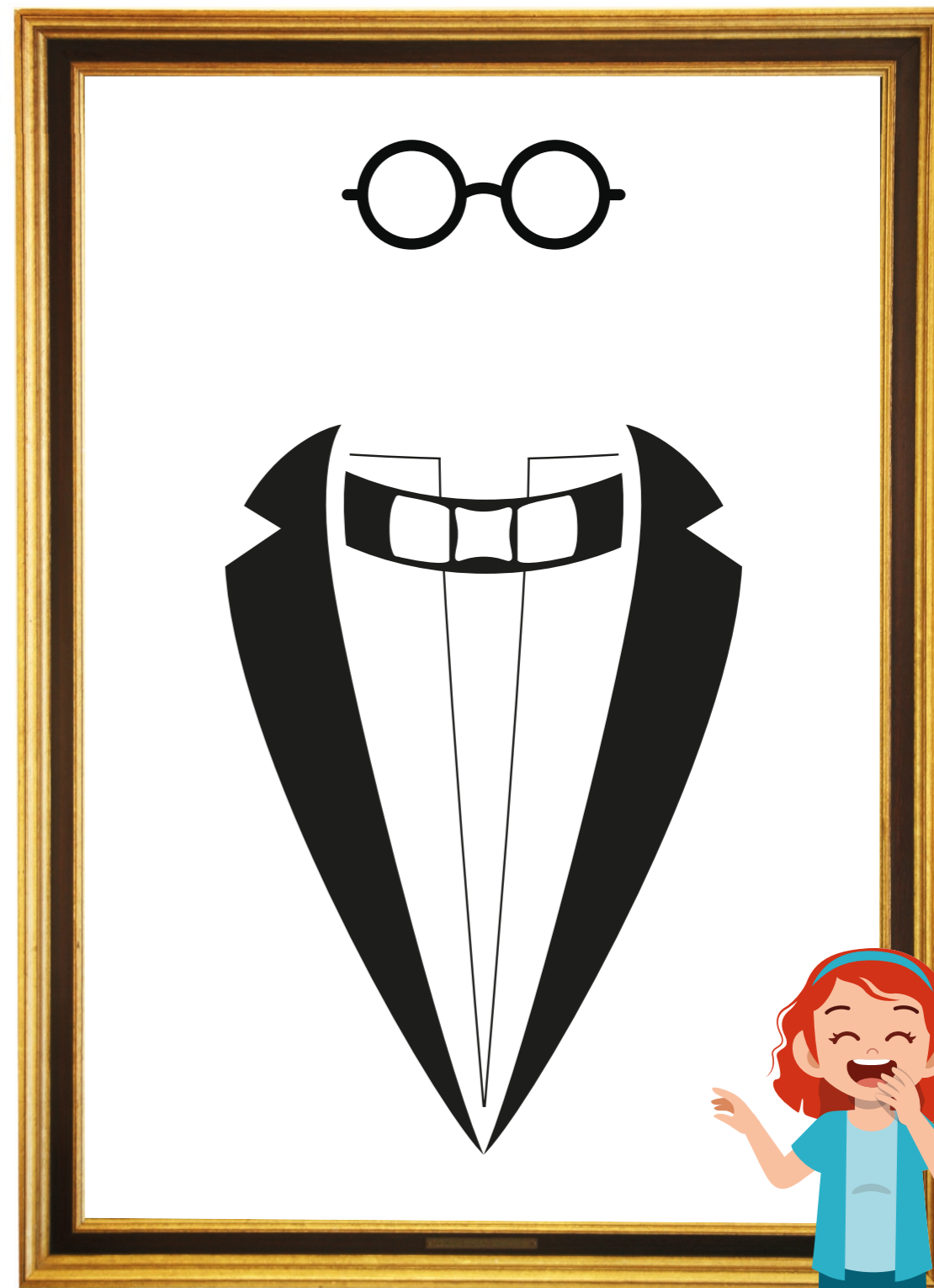


# SALLE ÉMILE DELPÉRÉE

Ce petit espace, conclusion de la visite du musée, est consacré à trois peintres hutois, dont Émile Delpérée qui a donné son nom à la salle.



Émile Delpérée, « Émile, François et Joséphine Delpérée ».



DEVINE DE QUEL PORTRAIT IL S'AGIT :  
> JE SUIS UN HOMME ;  
> JE SUIS VÊTU D'UN COSTUME NOIR ;  
> JE PORTE UNE SORTE DE NŒUD PAPILLON ;  
> J'AI DES LUNETTES.

QUI SUIS-JE ?

.....  
.....

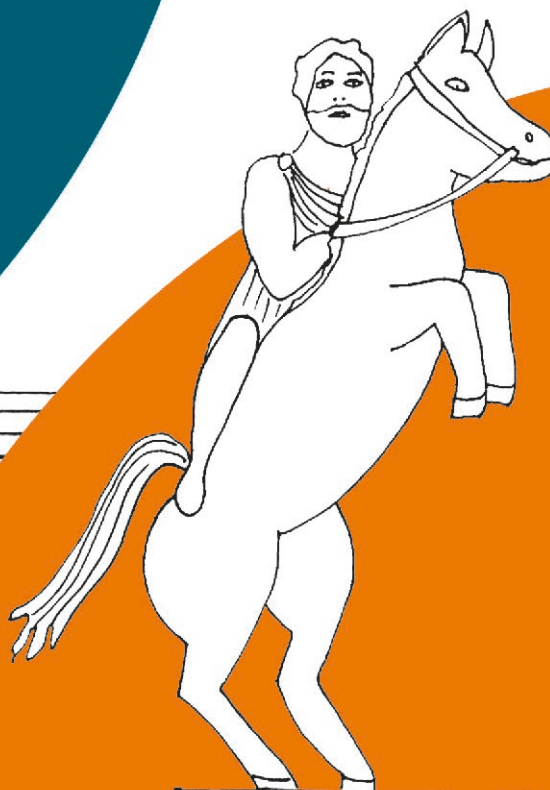


DANS LE CLOÎTRE,  
POURRAIS-TU RETROUVER  
LA LICORNE ?



# MUSÉE COMMUNAL

VILLE DE HUY



AU  
REVOIR



Musée communal, rue Vankeerberghen, 20  
4500 Huy - Tél. : 085/23 24 35 - musee@huy.be

    [www.huy.be](http://www.huy.be)  
[www.musees.huy.be](http://www.musees.huy.be)

**musée communal**

Musées de Huy